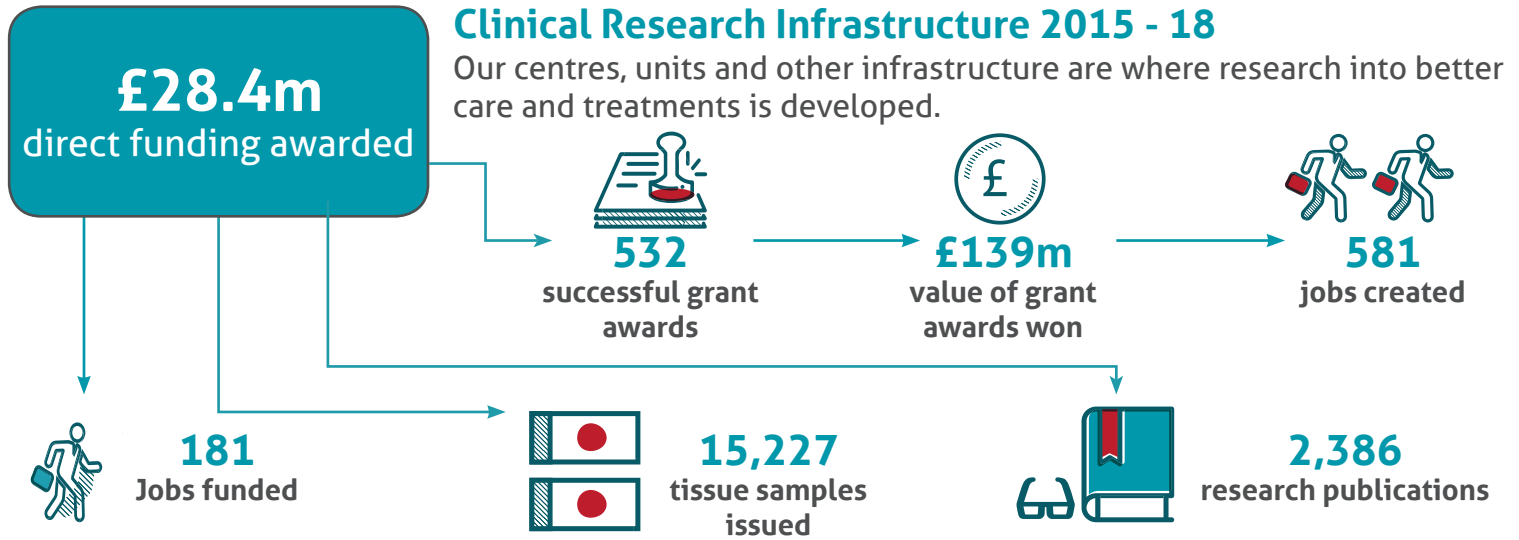


# Health and Care Research Wales: A snapshot

We are Wales' national organisation for health and social care research, funded by the Welsh Government. Our 2017-18 annual report shows the strides we've taken towards our vision of Wales as a country internationally recognised for its excellent health and social care research, since our launch in 2015.



## Supporting and delivering research

Our Support and Delivery Service is making Wales a place where health and social care research is quicker and easier to set up and better supported.

**15,912**

Participants recruited to high quality research studies in the NHS (1,004 of which were recruited in primary care)

**510**

studies open and recruiting in Wales



**12**

Health or Social Care Research Funding Scheme Grants

## Supporting exceptional people and their ideas

Our funding calls support researchers answering vital questions while building Wales' capacity for health and social care research. Since, 2015, Health and Care Research Wales has awarded 61 personal or project grants, totalling over £9m. This includes:



**7**

Health or Social Care Fellowships



**7**

Health or Social Care PhD



**20**

Clinical Research Time Awards (CRTAs)



**15**

Research for Patient and Public Benefit (RfPPB) awards



**25,000**

People registered

## HealthWise Wales

HealthWise Wales provides a unique opportunity for the public to be part of shaping the health and wellbeing of future generations in Wales, and help the NHS in Wales to plan for the future

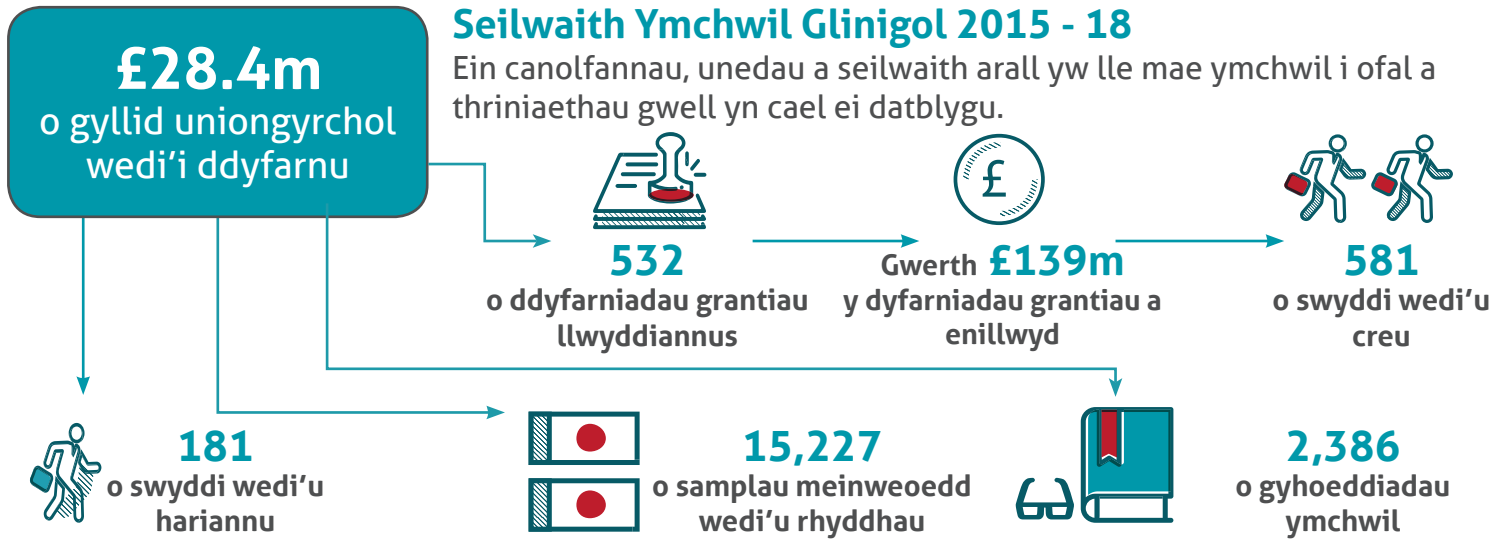
"We would like to thank the Health and Care Research Wales community for their dedication and commitment - amply demonstrated by the achievements and progress described by this report. It's important to recognise that none of this would be possible without the involvement and participation of the people of Wales."

Carys Thomas and Michael Bowdery,  
Joint Interim Directors, Health and Care  
Research Wales



# Ymchwil Iechyd a Gofal Cymru: Ciplun

Y ni ydy sefydliad cenedlaethol Cymru ar gyfer ymchwil iechyd a gofal cymdeithasol sy'n cael ei hariannu gan Lywodraeth Cymru. Mae ein hadroddiad blynyddol ar gyfer 2017-18 yn dangos y camau mawr rydyn ni wedi'u cymryd tuag at ein gweledigaeth o Gymru fel gwlad a gydnabyddir yn rhyngwladol am ei hymchwil iechyd a gofal cymdeithasol ragorol, ers ein lansio yn 2015.



## Yn cefnogi ac yn cyflenwi ymchwil

Mae ein Gwasanaeth Cefnogi a Chyflenwi'n gwneud Cymru'n rhywle lle mae'n gyflymach ac yn haws sefydlu ymchwil iechyd a gofal cymdeithasol, a lle mae'n cael mwy o gefnogaeth.

**15,912**  
o gyfranogwyr wedi'u recriwtio i astudiaethau ymchwil o ansawdd uchel yn y GIG (recriwtiwyd 1,004 ohonyn nhw mewn amgylchedd gofal sylfaenol)

**510**  
o astudiaethau ar agor ac yn recriwtio yng Nghymru

**12**  
Grant Cynllun Ariannu Ymchwil Iechyd neu Ofal Cymdeithasol

## Yn cefnogi pobl eithriadol a'u syniadau

Mae ein galwadau ariannu'n cefnogi ymchwilwyr i ateb cwestiynau hanfodol tra'u bod hefyd yn meithrin capasiti Cymru ar gyfer ymchwil iechyd a gofal cymdeithasol. Ers 2015, mae Ymchwil Iechyd a Gofal Cymru wedi dyfarnu 61 o grantiau personol neu grantiau ar gyfer prosiectau, sydd wedi dod i gyfanswm o fwy na £9m. Mae hyn yn cynnwys:

**7**  
Cymrodoriaeth Iechyd neu Ofal Cymdeithasol

**7**  
PhD Iechyd neu Ofal Cymdeithasol

**20**  
Dyfarniad Amser Ymchwil Glinigol

**15**  
dyfarniad Ymchwil er Budd Cleifion a'r Cyhoedd (RFPPB)



## Doeth am Iechyd Cymru

Mae Doeth Am Iechyd Cymru'n darparu cyfle unigryw i'r cyhoedd fod yn rhan o siapio iechyd a lles cenedlaethau'r dyfodol yng Nghymru, a helpu'r GIG yng Nghymru i gynllunio ar gyfer y dyfodol.

**25,000**  
o bobl wedi cofrestru

"Fe hoffem ni ddiolch i gymuned Ymchwil Iechyd a Gofal Cymru am eu hymroddiad a'u hymrwymiad – rhywbeth y mae'r cyflawniadau a'r cynnydd y mae'r adroddiad hwn yn eu disgrifio'n dangos yn helaeth. Mae'n bwysig cydnabod na fyddai hyn yn bosibl o gwbl heb ymwneud a chyfranogiad pobl Cymru."

Carys Thomas a Michael Bowdery,  
Cyd-Gyfarwyddwyr Interim, Ymchwil Iechyd a Gofal Cymru

